

Upgrade firmware nabíječů HYPERION EOS 0610i NET a DUO

PROSÍME: před zahájením práci si tento manuál celý pečlivě přečtěte a při provádění upgrade si ho nechte při ruce.

POZNÁMKA: když se upgrade neprovede správným způsobem, může se stát, že nabíječ přestane fungovat. Tyto případy nejsou ovšem kryty zárukou.

Jestli máte o svých schopnostech pochyby, kontaktujte svého obchodníka. Upgrade je možno provést také u dovozce.

Výrobce ani dovozce nejsou schopni poskytovat konzultace pro nejrůznější konfigurace počítačů, pro různé typy konektivity USB a podobné záležitosti.

Podporované počítače a operační systémy: V současné době je ověřena správná funkčnost pro OS Windows XP 32 bitů. V omezeném rozsahu byly s úspěchem provedeny testy s OS Vista 32 bitů. Systém by měl pravděpodobně pracovat i pod OS Vista 64 bitů. Neověřovali jsme emulování pod MAC OS.

--- Během upgrade nesmí za žádných okolností dojít k vypnutí počítače !!! ----

Desktop vs. notebook: Nejlepší volbou je použití notebooku s nabitou baterií a současným připojením k síti. Při použití desktopu doporučujeme použít záložní napáječ UPS.

Počasi: Upgrade neprovádějte za bouřky, kdy může dojít k přerušení napájení nebo přepětí v síti AC. Nezapínejte současně spotřebiče s vysokou spotřebou, které by mohly způsobit vypnutí hlavního jističe.

Porty USB: Všechny USB porty nefungují zcela stejně, často ani v rámci jediného počítače. USB by měl být verze 2.0 nebo vyšší.

Když se nepodaří upgrade přes jeden port, ODINSTALUJTE driver. Pak zapojte USB přípojku do jiného portu počítače a začněte znovu včetně nové instalace driveru. Přípojku USB zapojte přímo do počítače, nepoužívejte externí rozbočku (hub).

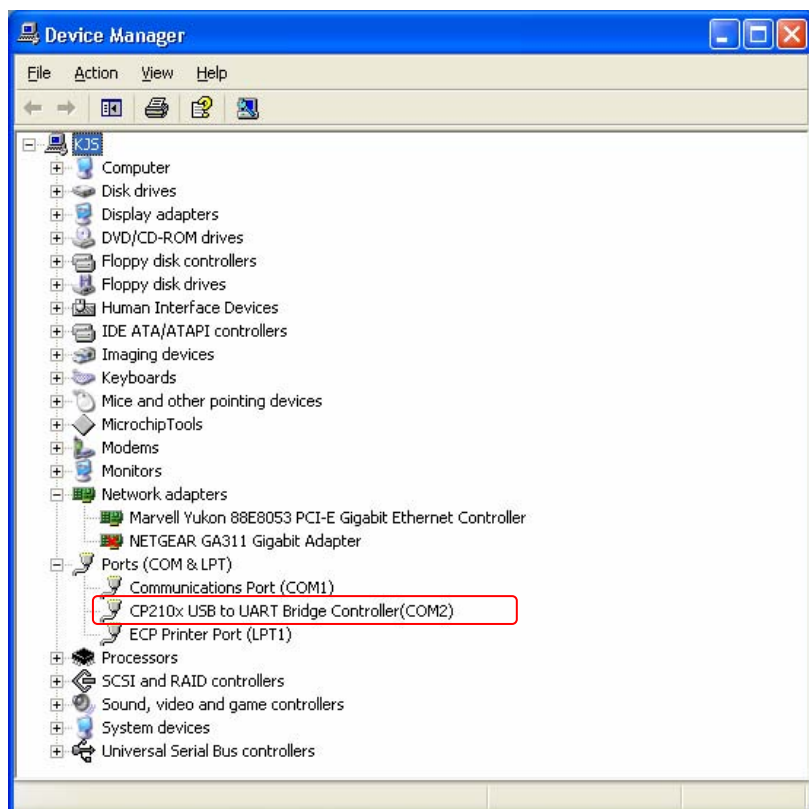
Možné problémy a jejich řešení jsou zmíněny na konci tohoto textu.



Pro upgrade je potřebné použít následující propojky:

Kabel k propojení USB portu a adapteru, USB adapter (obj. číslo 0885, PRGUSB). Stejný adapter se používá k programování regulátorů Hyperion. Driver ke stažení a instrukce pro driver k propojce najdete na <http://media.hyperion.hk/dn/pc/prgusb-driv.htm> Tento text jsme nepřekládali, protože to nepovažujeme za nutné. Jedná se o standartní procedury instalace driveru.

K připojení nabíječů EOS je potřebná ještě jednoduchá redukce (obj. číslo 0886, EOS-PCCBL, na obrázku dole). Dá se zhotovit úpravou prodlužky pro serva.



Po instalaci driveru USB portu otevřete Windows manager (Tento počítač – Spravovat – Správce zařízení). V okně se objeví obrázek vlevo. Zjistěte, který COM port byl přiřazen k propojce USB (CP210x ...). V našem případě to je COM2.

Číslo portu COM si POZNAMENEJTE.

Budete potřebovat dva soubory:

* PROGRAM PRO UPGRADE FIRMWARE: 0610iFirmUpApp.exe

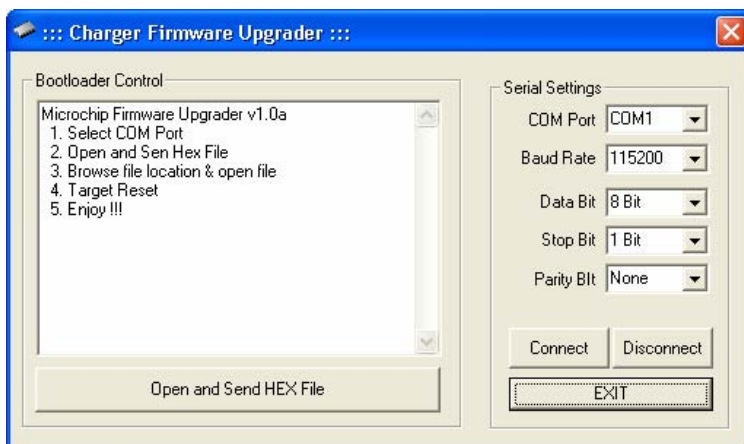
* SOUBOR S DATY, s koncovkou hex: např. hp_0610-duo_a11.hex (firmware verze 1.1 pro DUO – nepoplést typ nabíječe)

Soubory je možno stáhnout ze stránek (<http://media.hyperion.hk/dn/pc/0610i-firmware.htm>)

DOWNLOAD FIRMWARE EOS 0610i ...

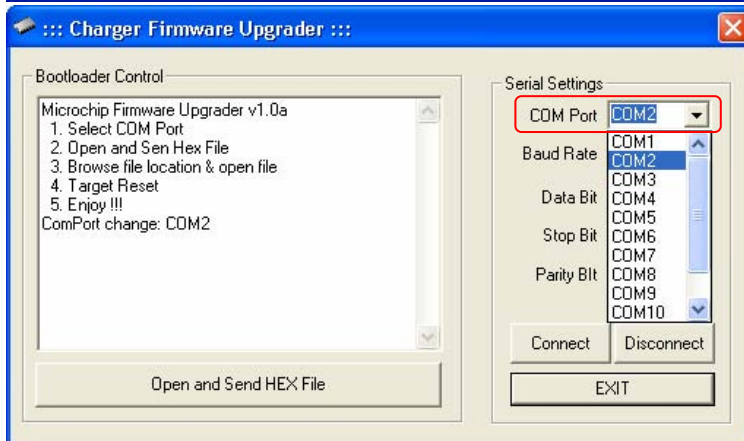
Soubory exe a hex jsou pro každý nabíječ zazipovány v jednom souboru.

- 1) Nachystejte kvalitní napájecí zdroj s napětím 12 až 24V ss (pro řadu EOS 0610i). Připravte vhodné napájecí propojky.
ALE NEBÍJEČ ZATÍM KE ZDROJI NEPŘIPOJUJTE – to přijde později
- 2) Připravte si dva výše zmíněné soubory, které budete při upgrade potřebovat. Adresař pro soubory se může jmenovat např. EOS0610iUP-DUO, resp. EOS0610iUP-NET.
- 3) USB adapter musí být zapojen do příslušného portu (viz instalace driveru)
- 4) Spusťte program **0610iFirmUpApp.exe**.



Běžící program se ohlásí oknem – viz vlevo.

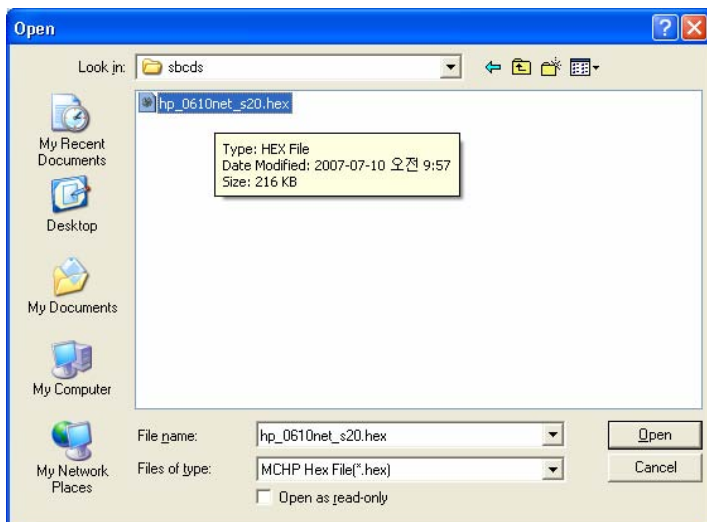
(Tlačítka "Connect" and "Disconnect" nebudete vůbec potřebovat).



Když USB adapter není naistalován na COM1, zvolte příslušný COM port podle poznámky, kterou jste si udělali podle předchozího textu (Tento počítač ... atd).

Další komunikační nastavení počítače by se neměla s největší pravděpodobností měnit.

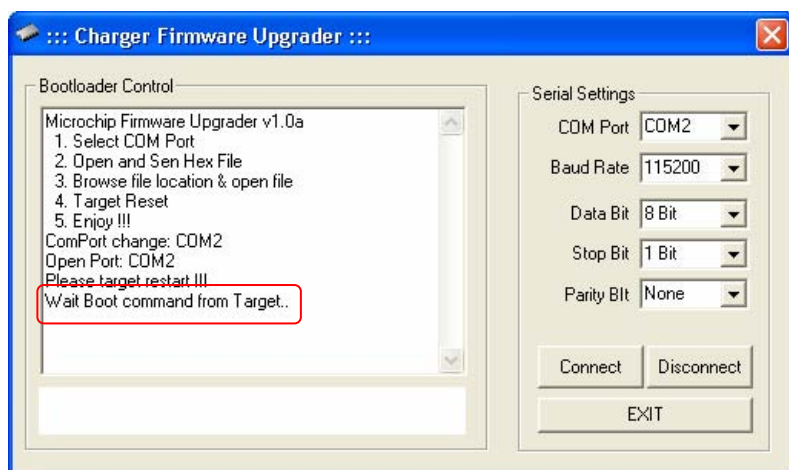
Klikněte na "Open and Send Hex File"



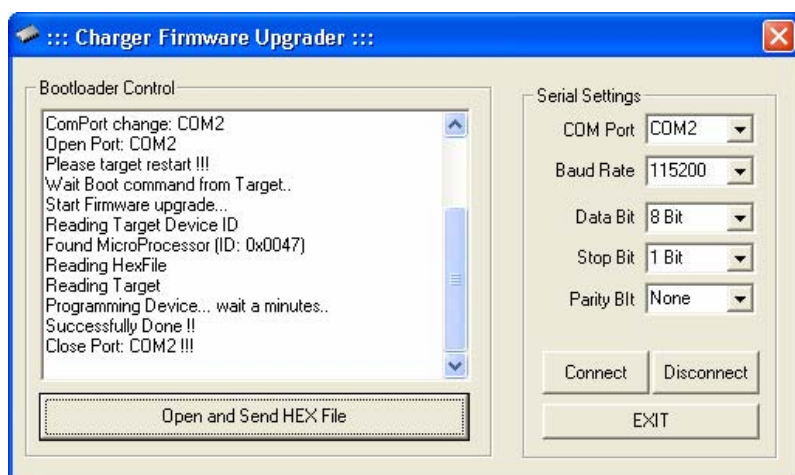
Zvolte příslušný soubor s koncovkou .hex, který obsahuje data pro upgrade. Nepolepte verzi FW ani **TYP** nabíječe – pokud máte v počítači souborů hex více. Klikněte na OPEN vpravo dole.

Za okamžik by se měla objevit zpráva “Wait Boot command form Target”

TEPRVE NYNÍ PŘIPOJTE NABÍJEČ K NAPÁJECÍMU ZDROJI!



V okně se postupně objeví komunikační zprávy a po cca 10-16 sekundách zpráva: “Successfully Done!!” (S úspěchem hotovo).



Od nabíječe odpojte zdroj proudu a propojku USB. A je to.

MOŽNÉ PROBLÉMY

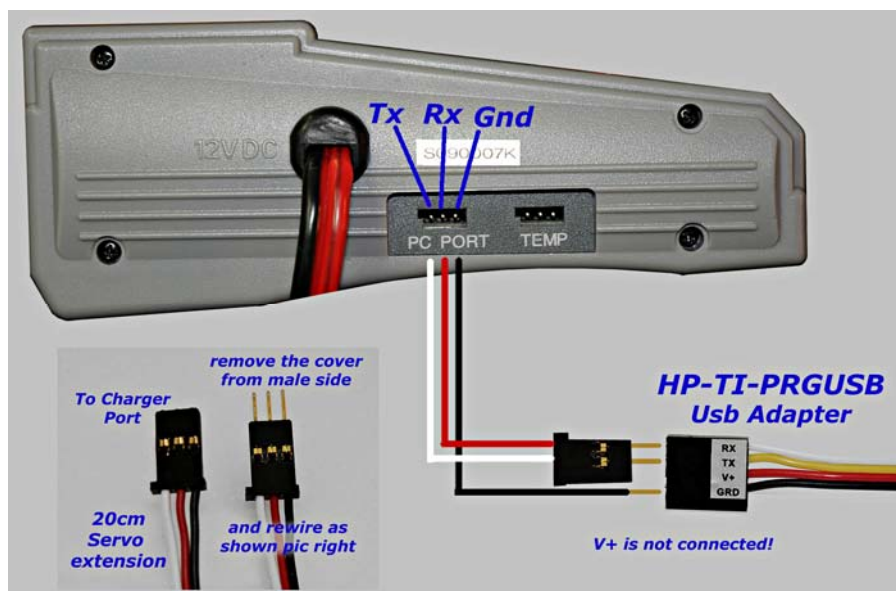
Když se po výběru souboru hex a jeho aktivaci pomocí OPEN objeví následující okno, vznikla v komunikaci chyba. Netřeba propadat panice, patrně se jedná o snadno odstanitelný omyl.



- * Ujistěte se, že jste zvolili správný port COM
- * Proveďte, zda propojení mezi PC a nabíječem je správné (zejména v případě, že jste redukci dělali kutilským způsobem).
- * Ujistěte se, že USB adapter je pevně zasunut do USB portu počítače. Zelená dioda na adapteru musí svítit.
- * Zkuste jiný port USB (zjistěte číslo přiřazeného portu COM)
- * Pokud současně používáte další adapter USB (např. Castle Link pro programování regulátorů Castle Creations), odstraňte ho včetně jeho driveru. Přeinstalujte adapter Hyperion.
- * Zjistěte, zda napájecí napětí není menší než 12V

PROPOJKA (redukce) ADAPTERU A NABÍJEČE EOS 0610i NET/DUO Chargers

Redukci máme na skladě. Dá se zhotovit podle obrázku z prodlužky serva. Je ovšem třeba vyvarovat se omylu.



Překlad

Hořejší model s.r.o.
 Teslova 7
 301 00 Plzeň
 IČO/DIČ 27968049/CZ27968049
 t 377 429 869 f 377 421 361
info@horejsi.cz www.horejsi.cz